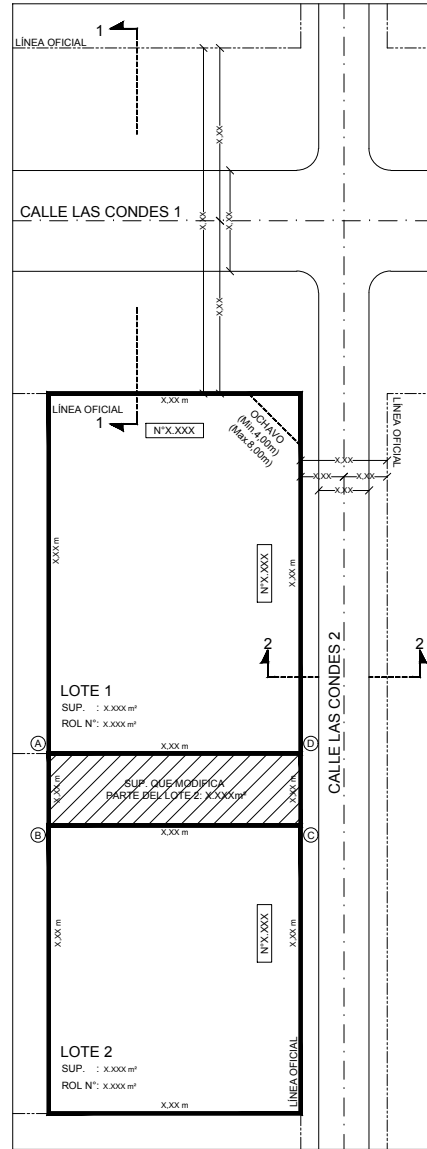


SITUACION ANTERIOR
Esc.(CLARA Y LEGIBLE)

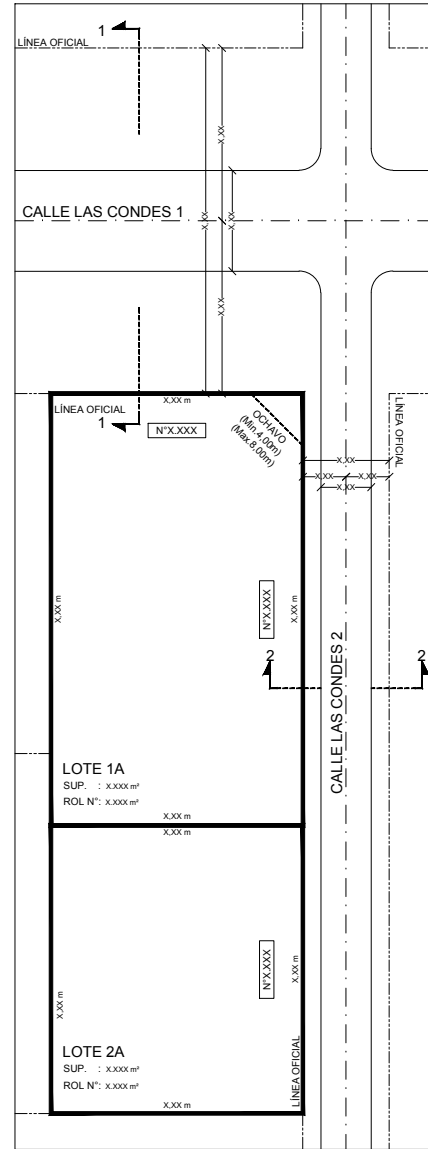
PROCEDENCIA LOTE 1:
PLANO..... APROBADO POR (DECRETO/RESOLUCIÓN/SECCIÓN)..... N°..... DE FECHA.....

PROCEDENCIA LOTE 2:
PLANO..... APROBADO POR (DECRETO/RESOLUCIÓN/SECCIÓN)..... N°..... DE FECHA.....



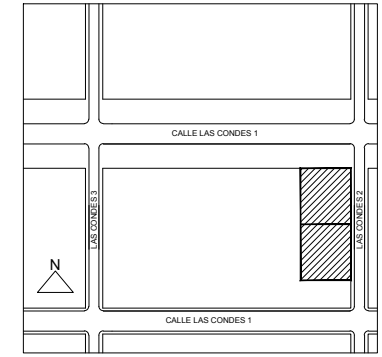
SITUACION INTERMEDIA
Esc.(CLARA Y LEGIBLE)

SE MODIFICAN LOS DESLINDES SEGÚN:
LOTE 1: SE DESPLAZA EL DESLINDE SUR X.XX m HACIA EL SUR.
LOTE 2: SE DESPLAZA EL DESLINDE NORTE X.XX m HACIA EL SUR.

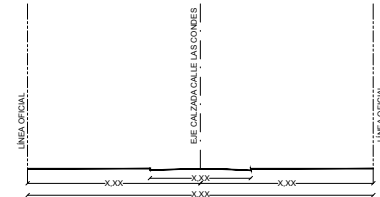


SITUACION MODIFICADA
Esc.(CLARA Y LEGIBLE)

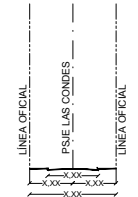
CUADRO DE SUPERFICIES			SITUACION ANTERIOR		SUP. QUE SE MODIFICA (A-B-C-D)		SITUACION MODIFICADA	
LOTE	DIRECCION	ROL	SUP.	SUP.	SUP.	SUP.	SUP.	SUP.
1	LAS CONDES 1 N°XXXX LAS CONDES 2 N°XXXX	SEGUN PLANO PROCEDENCIA	X.XXX m²	X.XXX m²	X.XXX m²	X.XXX m²	X.XXX m²	X.XXX m²
2	LAS CONDES 1 N°XXXX	SEGUN PLANO PROCEDENCIA	X.XXX m²	X.XXX m²	X.XXX m²	X.XXX m²	X.XXX m²	X.XXX m²



PLANO DE UBICACIÓN
Esc.(CLARA Y LEGIBLE)



CORTE 1-1
PERFIL CALLE LAS CONDES 1
Esc.(CLARA Y LEGIBLE)



CORTE 2-2
CALLE LAS CONDES 2
Esc.(CLARA Y LEGIBLE)

MUNICIPALIDAD DE LAS CONDES

EXP. URBANIZACIÓN N°.....

PLANO APROBADO CON EL N° **S-**.....

MODIFICACIÓN/RECTIFICACIÓN DE DESLINDES

DIRECCIÓN:.....

RESOLUCIÓN SECCIÓN 2a N°.....DEL.....

ESTA RESOLUCIÓN FORMA PARTE INTEGRANTE DE LA APROBACIÓN DEL PLANO Y SU CUMPLIMIENTO REQUISITO PREVIO PARA CUALQUIER TRÁMITE RELACIONADO CON ÉSTE.

JEFE DEPTO. DE URBANIZACIÓN (S)..... DIRECTOR DE OBRAS.....

ARCHIVADO EN EL CONSERVADOR DE BIENES RAICES

N°..... DE FECHA:.....

MODIFICACIÓN DE DESLINDES LOTES 1 Y 2.
LAS CONDES 1 N°XXXX
LAS CONDES 2 N°XXXX

ARQUITECTO
RUT:.....

PROPIETARIO LOTES 1 Y 2
RUT:.....

NOTA: EL ARQUITECTO QUE SUSCRIBE SE RESPONSABILIZA POR LAS MEDIDAS Y SUPERFICIES DE LA SITUACION ACTUAL.